



open
eyes
economy
summit

Firma-Idea – droga od gospodarki oportunistycznej do relacyjnej

Jerzy Hausner



Lester C. Thurow



When technology and ideology start moving apart, the only question is when will the "big one" (the earthquake that rocks the system) occur.

Lester C. Thurow, 1996

1938 – 2016



Kiedy technologia i ideologia zaczynają się od siebie oddalać,
jest jedynie kwestią czasu, kiedy wydarzy się 'wielki wstrząs'
(trzęsienie ziemi, które zachwieje systemem).



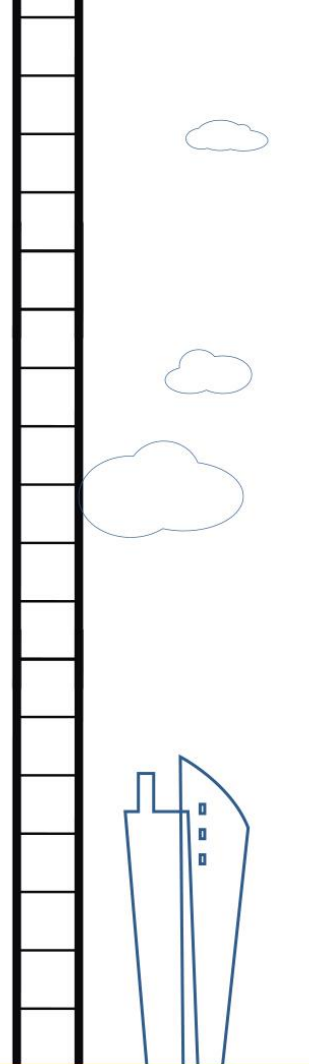
(Lester C. Thurow, The Future of Capitalism, 1996)



KRYTYCZNYM PROBLEMEM KAPITALIZMU JEST ROZERWANIE ZWIĄZKU MIĘDZY RYNKIEM I WARTOŚCIAMI.

Przejawy podważania aksjonormatywnych fundamentów gospodarki rynkowej mnożą się – **np. funkcjonowanie rynku kapitałowego.**

Czy zerwanie więzi między rynkiem i wartościami jest nieuchronne i wynika z natury rynku, czy też to następstwo określonego modelu gospodarki rynkowej?





Globalny kryzys finansowy

- fintechrevolution
- orientacja relacyjna - orientacja transakcyjna
- celem jest deal, jakikolwiek deal
- wcisnąć klientowi produkt – klient jako ofiara
- UBS
- produkty zagrażające stabilności systemu finansowego
- zachwiane fundamenty gospodarki rynkowej w skali globalnej

Konto osobiste za darmo!*

- Prowadzenie konta za darmo*
- Darmowe wypłaty z bankomatów*
- Darmowa karta debetowa*
- Darmowe przelewy*

* wymagania spełniane przez nielicznych klientów





Kapitalizm kwartalny

- krótkookresowa orientacja działalności gospodarczej
- Jeff Immelt CEO General Electric: „Zasadniczo nie jesteśmy przywiązani do niczego co miałyby roczny horyzont. Sedno w tym, że w erze cyfrowej oczekanie roku, aby coś się zdarzyło jest dziwactwem”
- każdy dłuższy okres w funkcjonowaniu firmy jest rozumiany jako seria krótszych okresów
- krótkowzroczność to wada nabyta będąca pochodną wąskowzroczności. Zdolność firmy do wytwarzania wartości i wartość firmy została zrównana z zyskiem, który jest rozliczany w nie dłuższym niż rok.



Gospodarka oportunistyczna

- the business of business is business
- oportunizm jako dominująca orientacja większości firm rodzi specyficzny typ współzależności
- generuje on pole grawitacyjne oportunistycznej gry rynkowej
- jeśli zwycięzca bierze wszystko to gra jest niepodtrzymywalna i prowadzi do gospodarowania rabunkowego
- elastyczność kosztem zaniku skali czasu



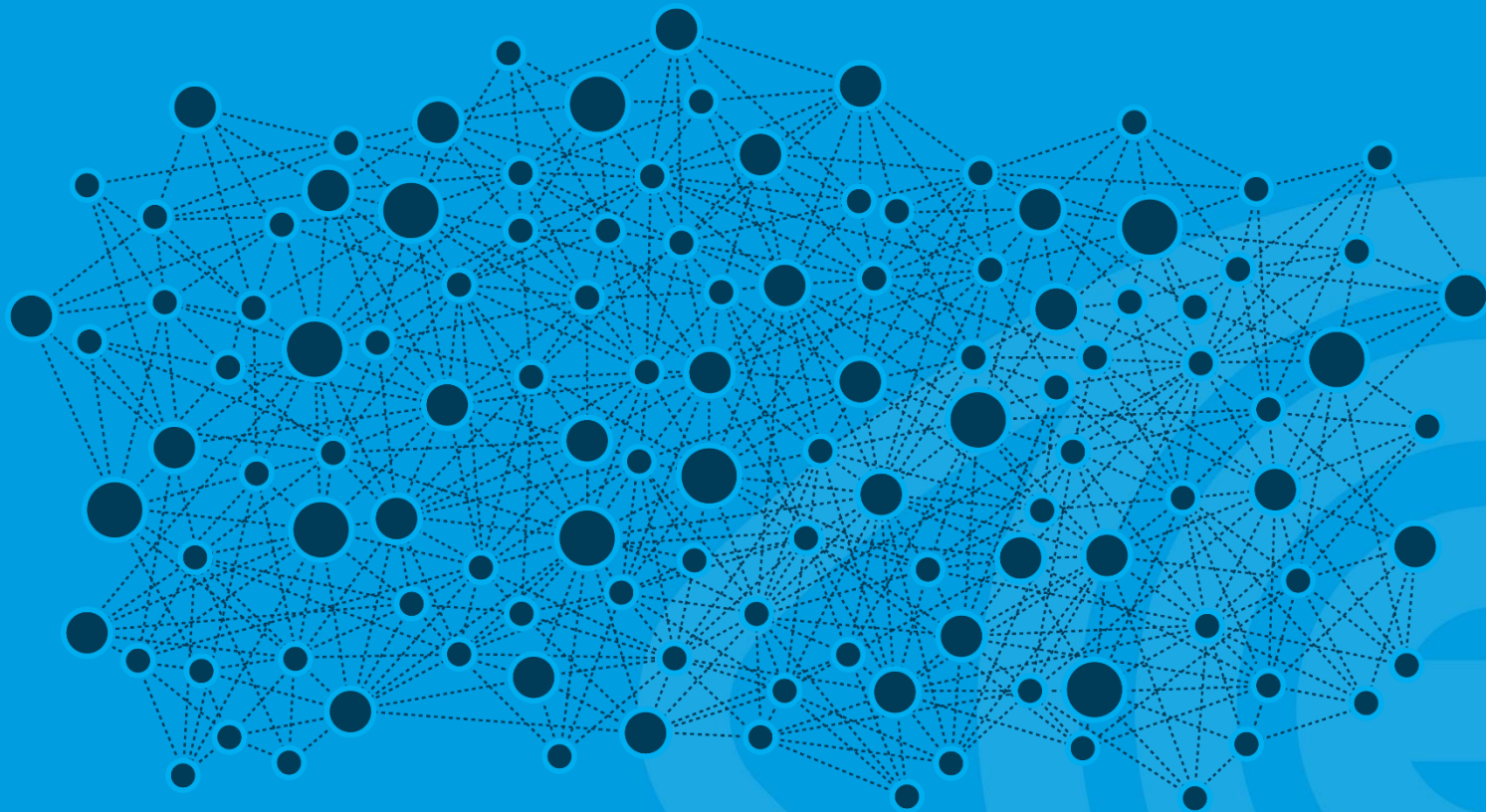
Oportunizm jako dominująca orientacja firm prowadzi do stadnych zachowań. Wszyscy uczestnicy starają się robić mniej więcej to samo. A to powoduje, że konkurencja polega głównie na niszczeniu konkurentów i przejmowaniu ich pozycji rynkowej. Można to zjawisko określić mianem „kanibalizacji rynku”. Nie opłaca się inwestować i rozwijać, lepiej przechwytywać, to co inni stworzą. Siłę ekonomiczną osadza się wówczas na przejmowaniu i zawłaszczaniu, a nie współdziałaniu i współdzieleniu korzyści.



W jaki sposób doktryna radykalnego krótkoterminowego indywidualizmu ma akcentować długoterminowy interes społeczny? W jaki sposób kapitalizm ma promować wartości, których potrzebuje do zasilania się w niezbędne soki, jeśli zaprzecza jakoby miał potrzebę promowania jakiegokolwiek zespołu wartości?
(L. C.Thurow)



Pole grawitacyjne oportunistycznej gry rynkowej



Jerzy Hausner

Katedra Gospodarki i Administracji Publicznej UE w Krakowie

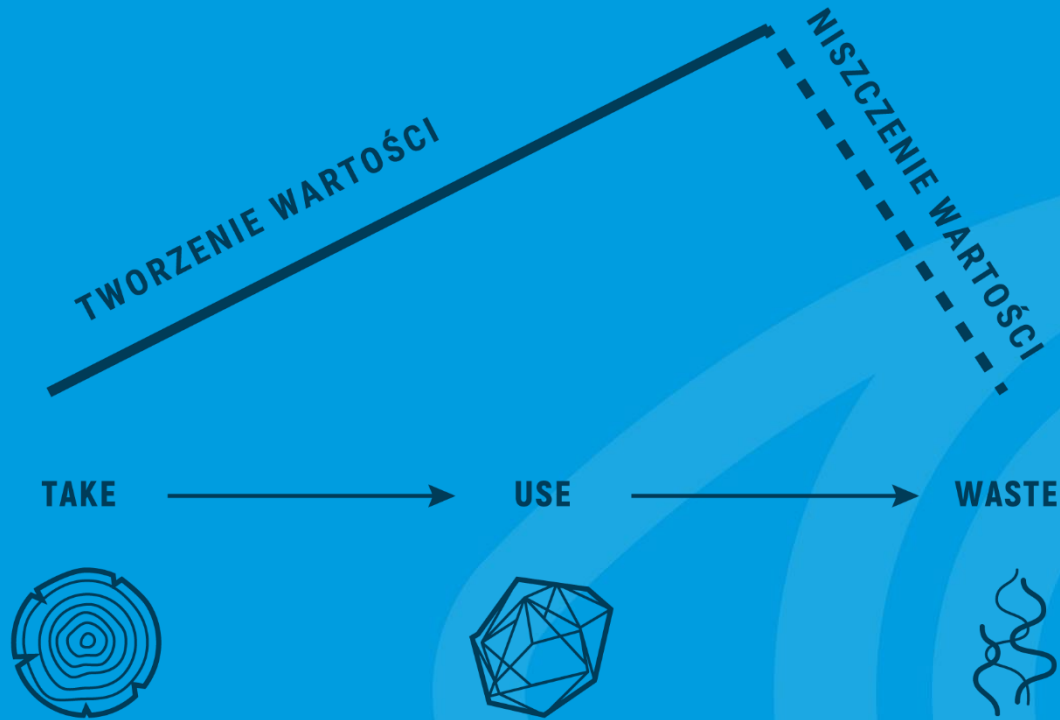


Społeczne i gospodarcze konsekwencje oportunistycznej gry rynkowej

- pułapka społeczna – nie można **wyjsć**, choć pozostawanie nie ma sensu
- zagrożenie etatystyczne, antywolnościowe i antydemokratyczne
- Rotfeld
- wyjścia nie znajdziemy tylko po stronie państwa
- aby obronić gospodarke rynkową i wolność gospodarczą, trzeba przejścia od transakcyjnej do relacyjnej gry rynkowej, od gospodarowania oportunistycznego do gospodarowania partnerskiego i odpowiedzialnego



Wartość w gospodarce linearnej



TAKE

USE

WASTE

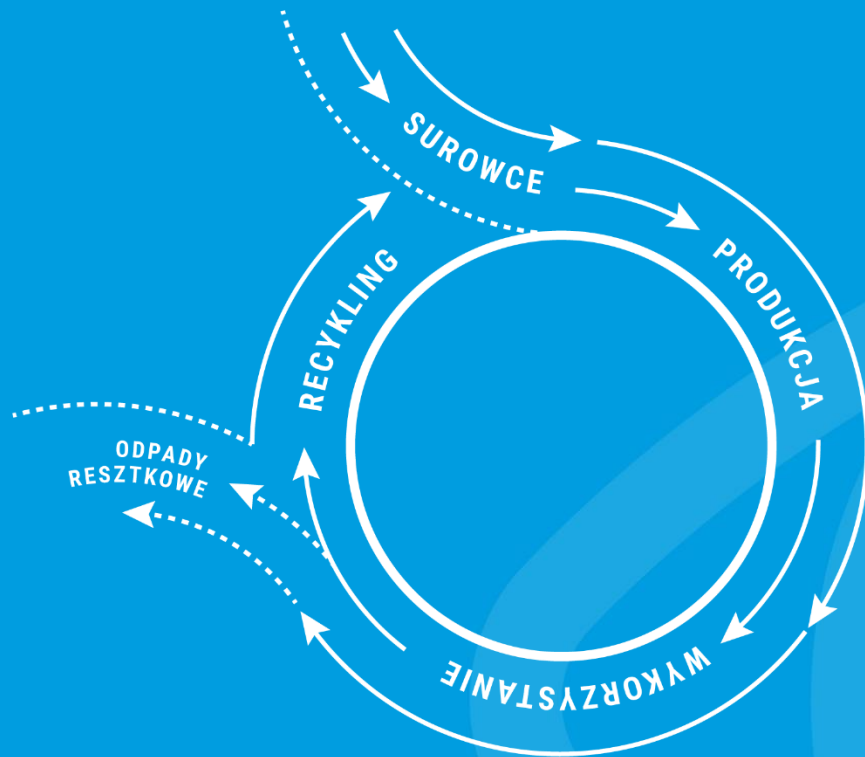


Gospodarowanie linearne

- stanowi kwintesencję oportunistycznej gry rynkowej
- gra się o ogranie konkurenta
- jeśli pojawia się współdziałanie to jako postępowanie taktyczne, mające na celu osłabienie konkurenta
- gra oportunistyczna jest krótkookresowa – liczy się tylko to co teraz
- jej uczestnicy to gospodarcze single
- marketing to skracanie drogi produktu na śmietnik



Gospodarowanie w obiegu zamkniętym



Jerzy Hausner

Katedra Gospodarki i Administracji Publicznej UE w Krakowie



Gospodarowanie w obiegu zamkniętym

- gospodarowanie w obiegu zamkniętym jest najprostszą gospodarki cyrkularnej
- firmy łączą się w skupiska wynikające z logiki określonego procesu technologicznego
- przy czym najprościej taki proces domykać w pojedynczej organizacji
- takie skupiska mogą z powodzeniem działać w polu oportunistycznej gry rynkowej i zasadniczo nie zmieniają jego natury
- obieg zamknięty tworzy pętlę (loop) i implikuje powtarzalność
- nie jest możliwa gospodarka o pełnym obiegu zamkniętym



Zmiany są konieczne, bowiem gospodarka rynkowa traci swoje oparcie, staje się rabunkowa i stopniowo zanika jej podtrzymałość.

Tego rodzaju tezy i postulaty pojawiają się coraz wyraźniej w kontekście refleksji nad naturą procesu wytwarzania wartości przez firmę oraz istotą wartości samej firmy.

KONCEPCJA „FIRMY-IDEI”.



FIRMA–IDEA

– INSTYTUCJA I ORGANIZACJA

W Firmie–Idei wartości nie są tylko deklarowane, ale faktycznie stają się spoiwem organizacji, tworzą jej porządek aksjo–normatywny, czynią z niej instytucję.

DWA PORZADKI:

AKSJO–NORMATYWNY
– FIRMA JAKO INSTYTUCJA

FUNKCJONALNO–OPERACYJNY
– FIRMA JAKO ORGANIZACJA

Idea firmy nie może być dowolna i dowolnie formułowana.

Nie da się jej wypełniać poza daną organizacją.

Chcąc zmieniać organizację firmy trzeba odnosić do jej idei.

Chcąc modyfikować ideę firmy trzeba też świadomie projektowo zmieniać jej organizację, tak aby do niej przystawała.



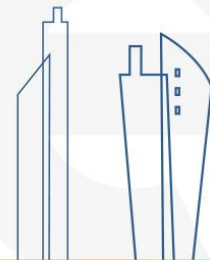
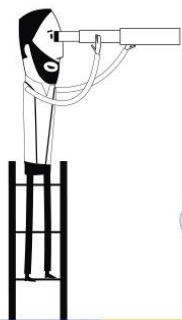
FIRMA–IDEA

– INNOWACYJNOSC STRUKTURALNA I INSTRUMENTALNA

Innowacyjność i pozycja konkurencyjna firmy jest warunkowana porządkiem aksjo–normatywnym obowiązującym w firmie. Bez niego nie da się tu wiele zrobić. To, co ma się dziać w wymiarze operacyjnym firmy, da się szczegółowo zaplanować i zaprojektować – zrutynizować. Natomiast dostosowania strukturalne wymagają określonego zakresu autonomii i swobody poszczególnych komórek przedsiębiorstwa. Aby nie prowadziły do dezintegracji organizacyjnej i niespójności funkcjonalnej, konieczne jest odniesienie do określonych wartości i reguł, czyli – koniec końców – do idei firmy.



Dla współczesnej firmy - jej efektywności i rozwoju - kluczowe znaczenie mają relacje między jej kapitałami twardymi (materialnymi) i kapitałami miękkimi (kulturowymi). Efektywność wykorzystania aktywów materialnych (efektywność operacyjna) zależy obecnie w znacznie większym stopniu niż kiedykolwiek od włączenia aktywów niematerialnych.





KAPITAŁY TWARDE I MIĘKKIE

KAPITAŁY TWARDE – FIZYCZNY I FINANSOWY

– AKTYWA MATERIALNE (TANGIBLE)

KAPITAŁY MIĘKKIE – LUDZKI I KULTUROWY

– AKTYWA NIEMATERIALNE (INTANGIBLE)

Sens działania firmy polega na tym, aby w oparciu o dostępne kapitały, wygenerować takie aktywa, które mogą być użyte w procesie wytwórczym, w taki sposób, który pomnoży ich wartość ekonomiczną, a w ten sposób kapitały firmy.



KAPITAŁY MIĘKKIE I TWARDE

AKUMULACJA KAPITAŁÓW TWARDYCH DOKONUJE SIĘ INACZEJ NIŻ MIĘKKICH.
KAPITAŁY TWARDE UŻYTE WYCZERPUJĄ SIĘ, NIE SĄ SAMOODNAWIALNE.



Ich akumulacja jest funkcją ogólnie rozumianej efektywności.
Zatem ważne jest nie tylko ich wytwarzanie, ale też ekonomiczne wykorzystanie. Z kolei kapitały miękkie są pomnażane przez ich wykorzystywanie. Czym bardziej sięgamy po zasoby kapitału intelektualnego, tym więcej go przybywa.





Jedyny istotny majątek firmy wraca każdego wieczora do domu, niezależnie podejmuje decyzje co do tego, gdzie jego kwalifikacje będą wykorzystane, kontroluje wysiłek, jaki włoży albo nie w działalność firmy, i nie może być posiadany na własność ... (L. C. Thurow)



Trzeba zatem odróżnić wartości egzystencjalne i instrumentalne. Jedne i drugie są niezbędne dla istnienia firmy i jej rozwoju. Podstawą istnienia firmy jako wspólnoty są wartości egzystencjalne, napędem jej działania wartości instrumentalne. Jeśli ruguje się wartości egzystencjalne wspólnota się rozpada - każda. Rozpada się zarazem specyficzny proces wytwarzania wartości, który tę wspólnotę konstytuuje.




Wartości egzystencjalne i wartości instrumentalne mają się wzmacniać i na tym zasadza się rozwój. Mogą jednak się osłabiać, jeśli jedne prowadzą do rugowania drugich. To zależy od tego jak zorganizowana jest dana wspólnota i jak przebiega w niej proces wytwarzania wartości. Proces, w którym niszczy się wartości egzystencjalne dla okresowej maksymalizacji wartości instrumentalnych jest rabunkowy i musi się załamać. Proces, w którym wartości instrumentalne są wypychane, nie ma zdolności odtwarzania się, zostanie z czasem zatrzymany.



Ekonomiczna teoria wartości powinna zostać osadzona na dostrzeżeniu dwóch ciągów konceptualnych ujmujących podwójną naturę procesu wytwórczego. Te dwa ciągi są następujące:

1. Wartości – normy – dobro – porządek aksjonormatywny (instytucjonalny)
2. Wartości – kapitały – aktywa – dobra - porządek operacyjny (organizacyjny).

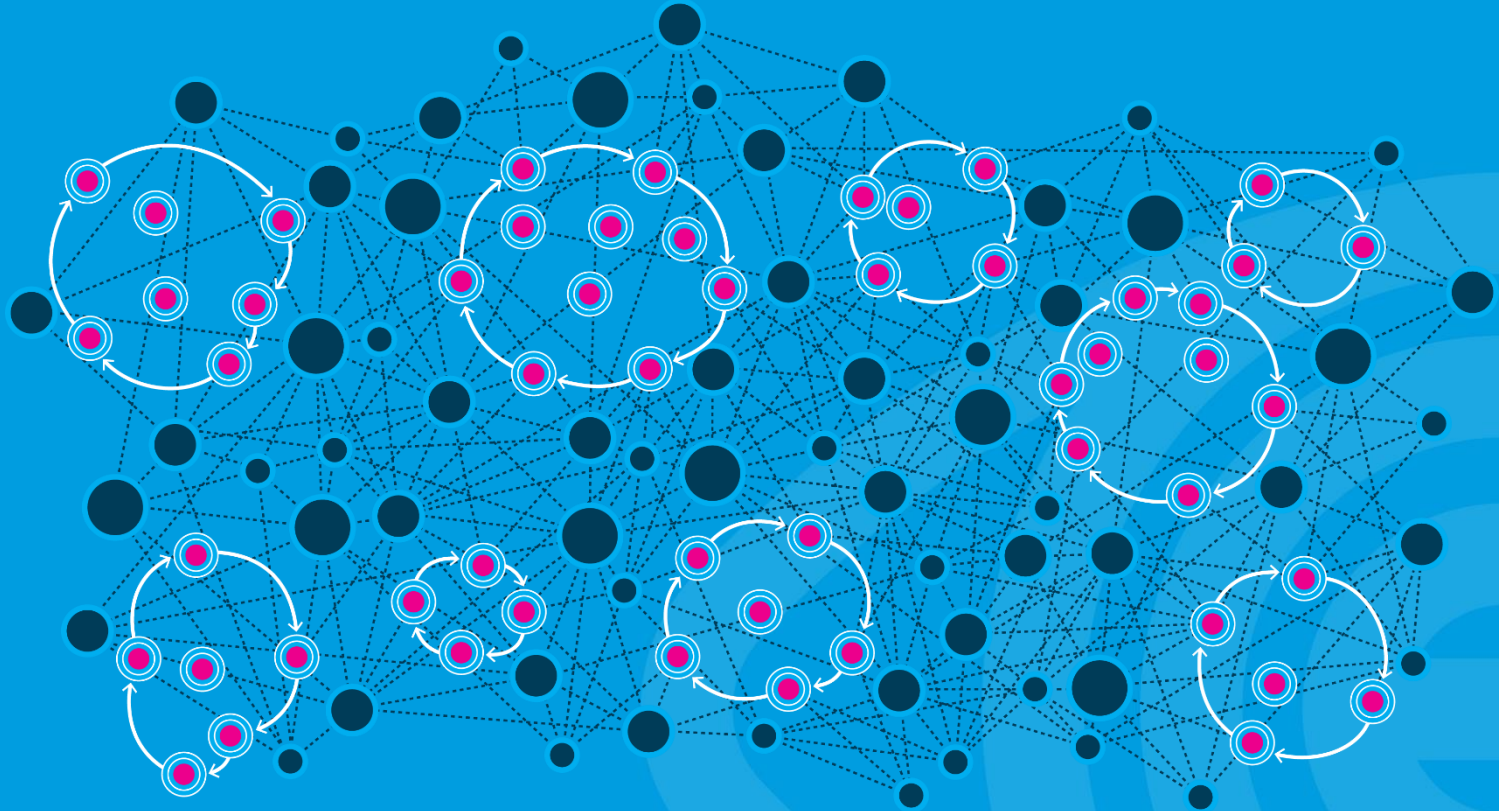




To ujęcie pozwala dostrzec, że w procesie wytwórczym niezbędny jest kapitał kulturowy. Nie może on służyć wyłącznie bezpośredniemu wytwarzaniu wartości ekonomicznej, lecz bez niego nie da się wartości ekonomicznej wytwarzać. Z kolei bez wytwarzania wartości ekonomicznej nie da się utrzymać i pomnażać kapitału kulturowego.

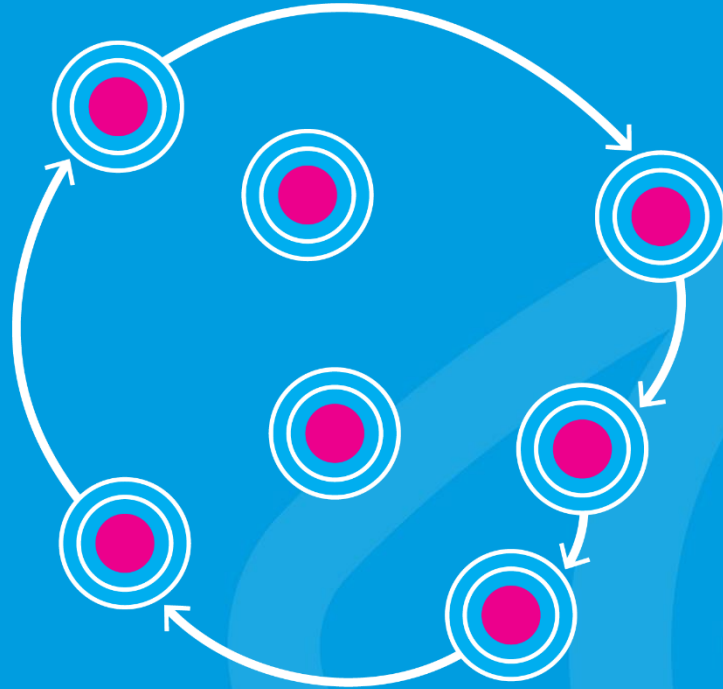


Pole grawitacyjne relacyjnej gry rynkowej



Jerzy Hausner

Katedra Gospodarki i Administracji Publicznej UE w Krakowie





W kierunku relacyjnej gry rynkowej

- myślenie i przemianę trzeba zacząć od firmy - Firma-Idea
- ekonomia wartości – open eyes economy
- istotne jest szczególnie dostrzeżenie różnicy między zasobami (*stocks*) oraz strumieniami, które generują (*flows*)
- to bowiem implikuje dostrzeżenie różnicy między efektywnością operacyjną (instrumentalną) i efektywnością strukturalną
- szersze rozumienie gospodarki cyrkularnej – gospodarka okrężna



Istotne jest szczególnie dostrzeżenie różnicy między zasobami (*stocks*) oraz strumieniami, które generują (*flows*).

Efektywność operacyjna (instrumentalna) i efektywność strukturalna.

Circular Economy – Gospodarka okrężna

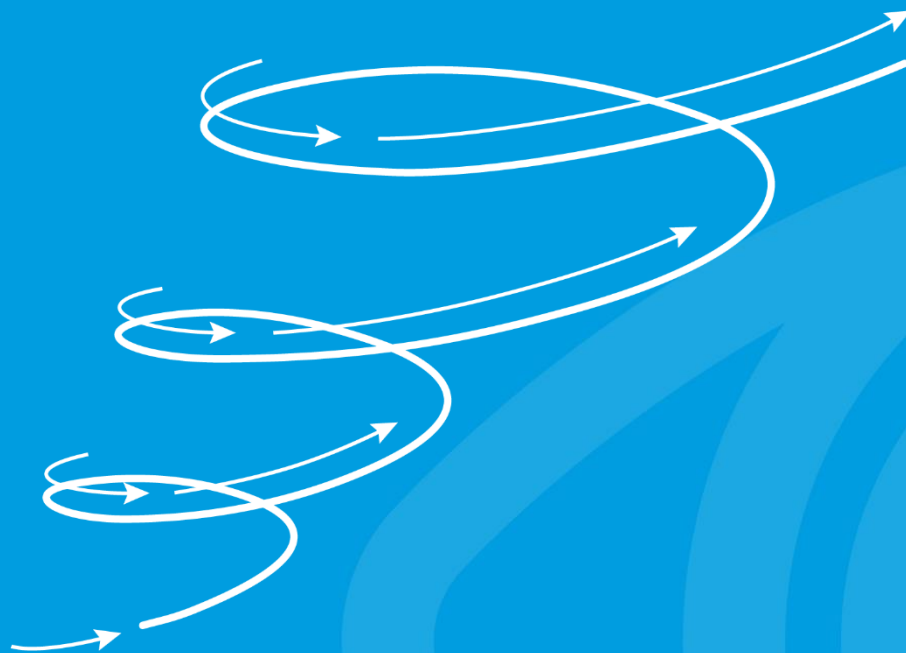


Generowane poprzez eksploatację zasobów strumienie muszą nie tylko przynosić nadwyżkę, ale także muszą pod względem skali (aspekt przedmiotowy) i charakteru (aspekt podmiotowy) umożliwić ich odtwarzanie, tak aby stale dostępny był ich niezbędny zapas.

Podmiot osiągając nawet wysoką efektywność operacyjną, jeśli nie wykazuje się efektywnością strukturalną, w istocie prowadzi działalność rabunkową, która w konsekwencji prowadzi do zastoju i załamania.



Spirala rozwoju





Gospodarowanie okrężne – rozwój gospodarczy

- tu się pojawia wymiar czasu
- spiralność stwarza nowe możliwości działania, bowiem działanie spirali rozwoju oznacza kreowanie nowych dotychczas nie występujących relacji społecznych
- to nie jest pętla, to nieodwracalna rozwojowa zmiana



JAKIE TEMATY PORUSZYMY?

FIRMA-IDEA

Odpowiedzialne i naprawdę potrzebne ludziom firmy mają większe możliwości i zasoby, by zmieniać świat na lepszy. Zrównoważony rozwój i społeczna odpowiedzialność potraktowane jako CEL istnienia firmy, a nie będące jedynie działalnością uzupełniającą w stosunku do doraźnie prowadzonego biznesu, to pragmatyczna, strategiczna koncepcja, która zapewni długofalowy i stabilny wzrost zysków, uzyskiwanych w warunkach społecznej akceptacji.

MARKA-KULTURA

To dyskusja o kapitałach twardych i miękkich. O wartości potencjałów intelektualnych, innowacyjności, kreatywności i otwarciu się na społeczne potrzeby. O roli know-how, kulturze współwytworzenia wartości i generowaniu przez wybitne marki faktycznej kultury w miejsce reklamowego pulp-fiction.

MIASTO-IDEA

W przestrzeni publicznej stykają się potrzeby ludzi, środowiska naturalnego i biznesu. Zrównoważona współpraca tworzy miejsca przyjazne do życia i pracy. Osiąganie tej równowagi to proces trudny i złożony, ale możliwy do realizacji. Stworzymy miasta świadomie kontrolujące i planujące swój rozwój oparty na podejściu humanistycznym i ekologicznym.





OPEN EYES ECONOMY SUMMIT

14-15 LISTOPADA 2017

ICE KRAKÓW

